



DE



Schwierigkeitsgrad

Anleitung LICHTERKETTE



Arbeitsmaterial von Gütermann

- Allesnäher farblich passend
- Baumwollstoff 145 cm breit, Collection PORTOFINO:
pro Schirmchen
- 2 verschieden gemusterte Stoffe mit je 30 x 20 cm (aus 0,25 cm Stoff bei 145 cm Breite entstehen 4 Zuschnitte, aus 1 Bundle 20 Schnittteile)
- Thermofix 30 x 20 cm
- 0,30 m Kordel

Zusätzlich

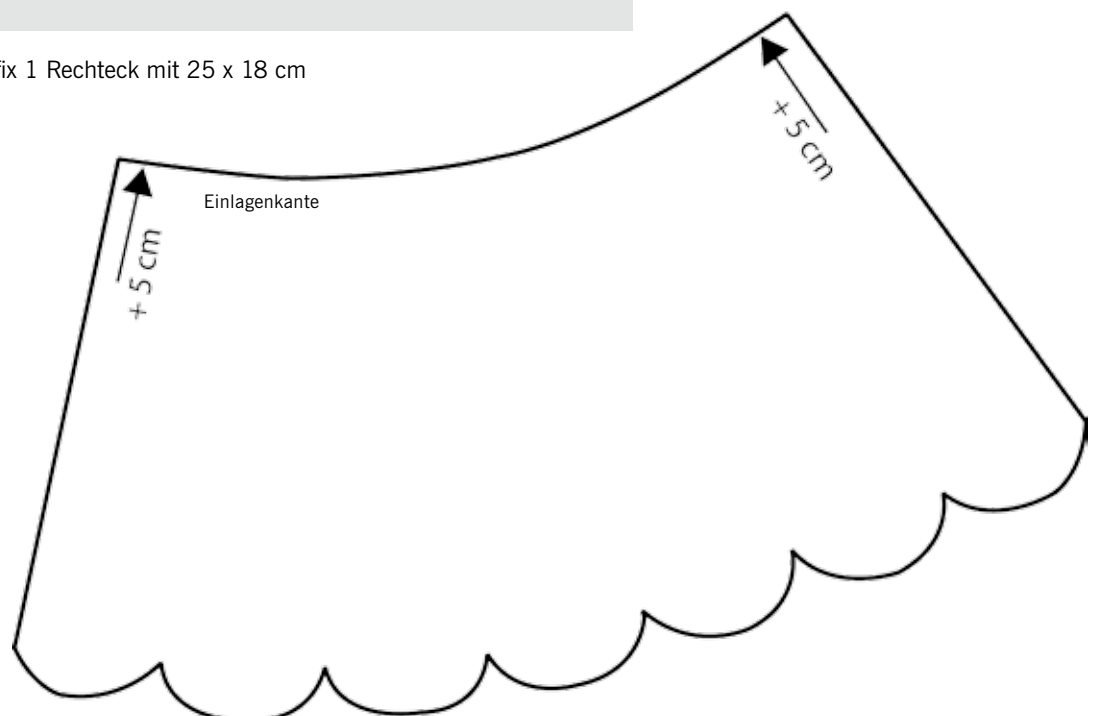
- Schnittpapier
- Backpapier
- Lichterkette in Weiß

Werkzeug

- Nähmaschine
- Bügeleisen
- Schere
- Handmaß
- Schneiderkreide oder Textilmarkierstift
- Stecknadeln
- Sicherheits- oder kurze Stopfnadel

Zuschnitt

- Pro Schirmchen: aus Thermofix 1 Rechteck mit 25 x 18 cm





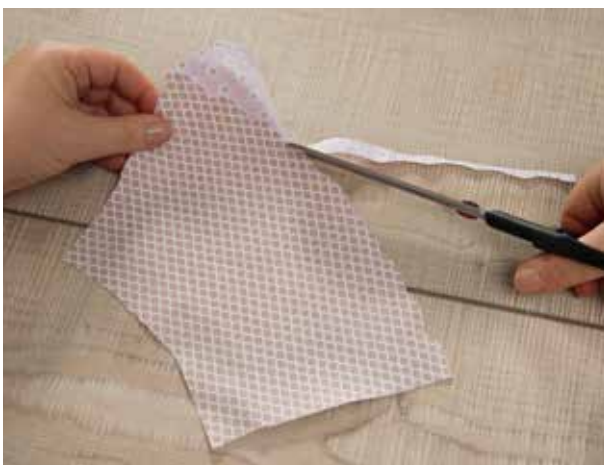
1. Pro Schirmchen die Schnittvorlage auf 1 Thermofixrechteck mit Kugelschreiber durchzeichnen. Das Thermofix entlang der Einlagenkante gerundet abschneiden, die übrigen Kanten unbeschnitten lassen.



2. Thermofix auf die Stoffrückseite des gemusterten Stoffes legen, der die Außenseite des Schirmchens bildet, dabei müssen an der oberen Kante noch 5 cm Stoff als Zugabe überstehen. Thermofix mit Backpapier vollständig abdecken und Thermofix aufbügeln.



3. Den aufgebügelten Stoffzuschnitt entlang der unteren Bogenkante ausschneiden, an den geraden Seitenkanten mit 1 cm Nahtzugabe und an der oberen Kante mit 5 cm Zugabe.



4. Nun den Schirm auf die Rückseite des 2. gemusterten Stoffes (für die Innenseite) legen und das Schirmchen erneut bügeln. Den Stoff entlang der Bogenkontur ausschneiden. Die obere Kante des Stoffes der Innenseite direkt am Thermofix abschneiden (Einlagenkante).



5. Das Schirmchen rechts auf rechts entlang der Seitenkanten legen und die Naht ab dem Schlitz steppen. Die Nahtzugaben zurückschneiden und auseinanderbügeln. Die obere Kante zur Innenseite in Höhe der Thermofixkante (Einlagenkante) falten und bügeln. Die obere Bruchkante rundum schmalkantig absteppen.



6. Nun den Stoff oben herausziehen. Die Schnittkante 1 cm zur linken Seite falten und bügeln. Mit 0,50 cm Abstand zur Bruchkante rundum einen Tunnel steppen. Die Kordel mit der Sicherheitsnadel oder einer Stopfnadel durch den Tunnel einziehen. Die Enden der Kordel verknoten. Das Schirmchen über das Lämpchen schieben, die Kordel zusammenziehen und verknoten.

Gütermann GmbH

Landstr. 1

DE- 79261 Gutach-Breisgau

Tel +49 76 81 21-0

Fax +49 76 81 21-449

mail@guetermann.com

www.guetermann.com

